



Park Lofts Los Arboles

City High Life mit Poolterrasse - Zweistellige Renditen

Standort

Park Lofts Los Árboles liegt nur wenige Gehminuten vom Paseo Los Árboles entfernt in einer begehrten Gegend von Asunción. Diese Lage ist ideal für alle, die in der Nähe von Restaurants und dem Nachtleben wohnen möchten, aber dennoch eine ruhige Umgebung suchen. Die Umgebung ist überwiegend von Einfamilienhäusern geprägt, was den Mietern eine friedliche Nachbarschaft bietet, in der es an nichts mangelt, da zahlreiche Annehmlichkeiten in der Nähe verfügbar sind. Das größte Fitnessstudio Asuncións, „Premier Fit“, befindet sich direkt gegenüber, und wichtige Universitäten sind ebenfalls in fußläufiger Entfernung. Für Investoren bedeutet dies hohe Belegungsraten und eine langfristige Wertsteigerung.



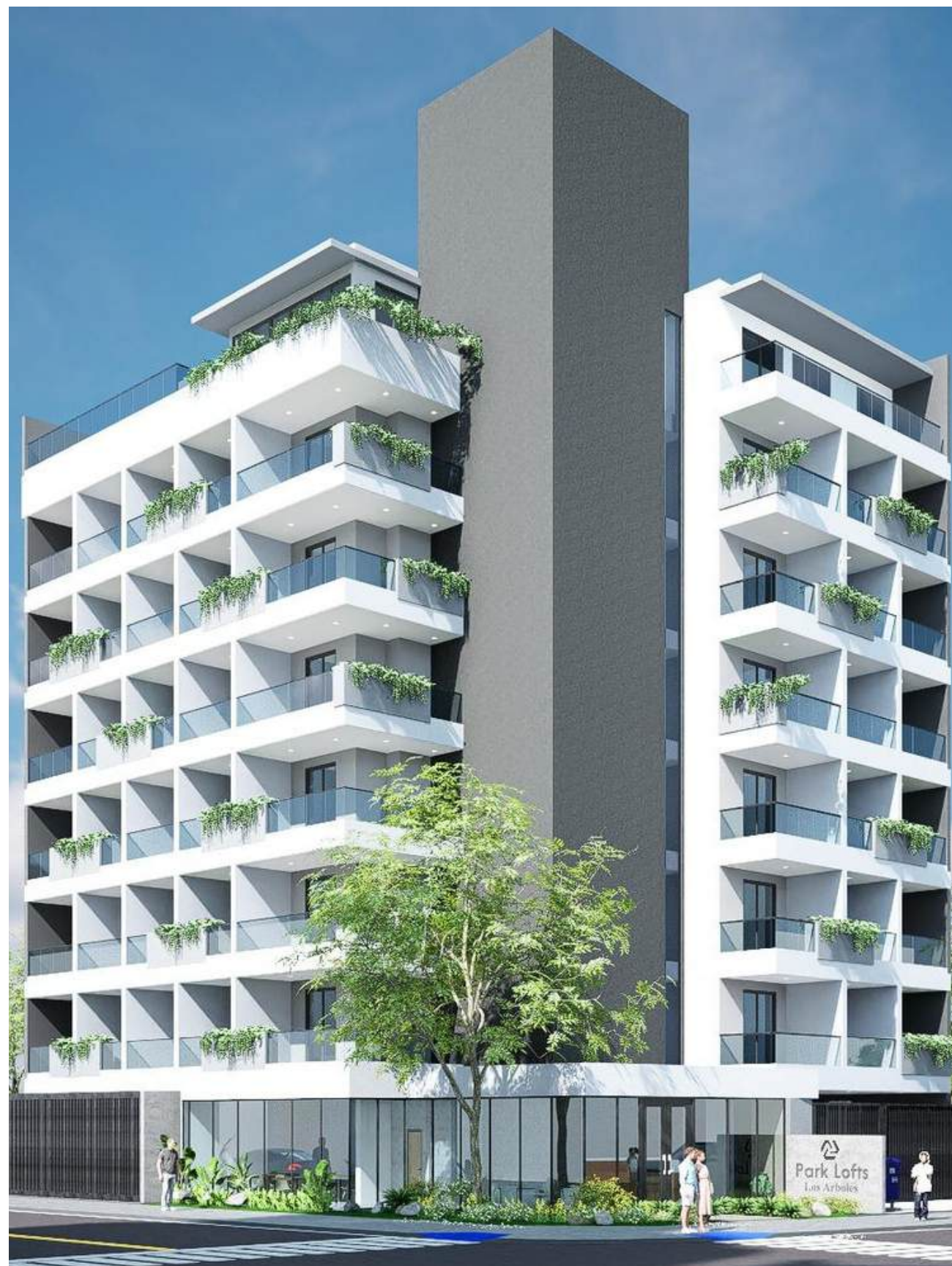
Restaurants



Supermarkt



Universität



GEBÄUDE

59 STUDIO - APARTMENTS

7 ETAGEN | 25m² - 35m²

NOTSTROMAGGREGAT FÜR GEMEINSCHAFTSRÄUME UND AUFZÜGE

MÖBLIERTE UND AUSGESTATTETE KÜCHE MIT GRANITARBEITSPLATTE,
HERD, DUNSTABZUGSHAUBE UND SPÜLE

SPLIT - KLIMAAANLAGEN IN JEDEM RAUM

BIOMETRISCHES ZUGANGSKONTROLLSYSTEM

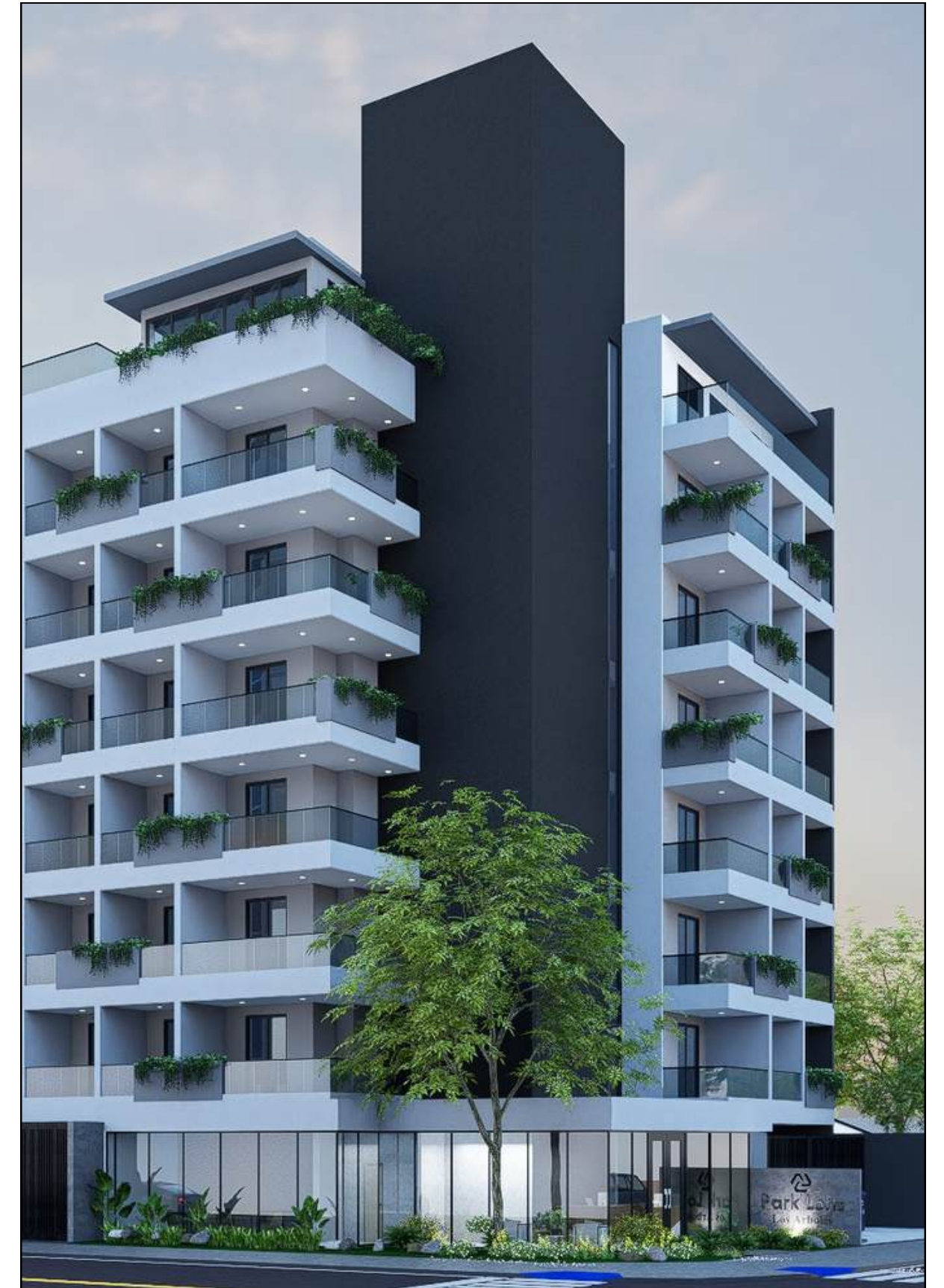
DOPPELVERGLASTE FENSTER

24/7 SECURITY & VIDEOÜBERWACHUNG

AUTO- UND MOTORRADPARKPLÄTZE



24 STUNDEN SECURITY & VIDEOÜBERWACHUNGSKAMERA



DIE BILDER DIENEN ALS REFERENZEN UND STELLEN KEINE GENAUE KOPIE DER REALITÄT DAR.

DACHTERRASSE



CO - WORKING SPACE

EVENT RAUM MIT GRILLPLATZ

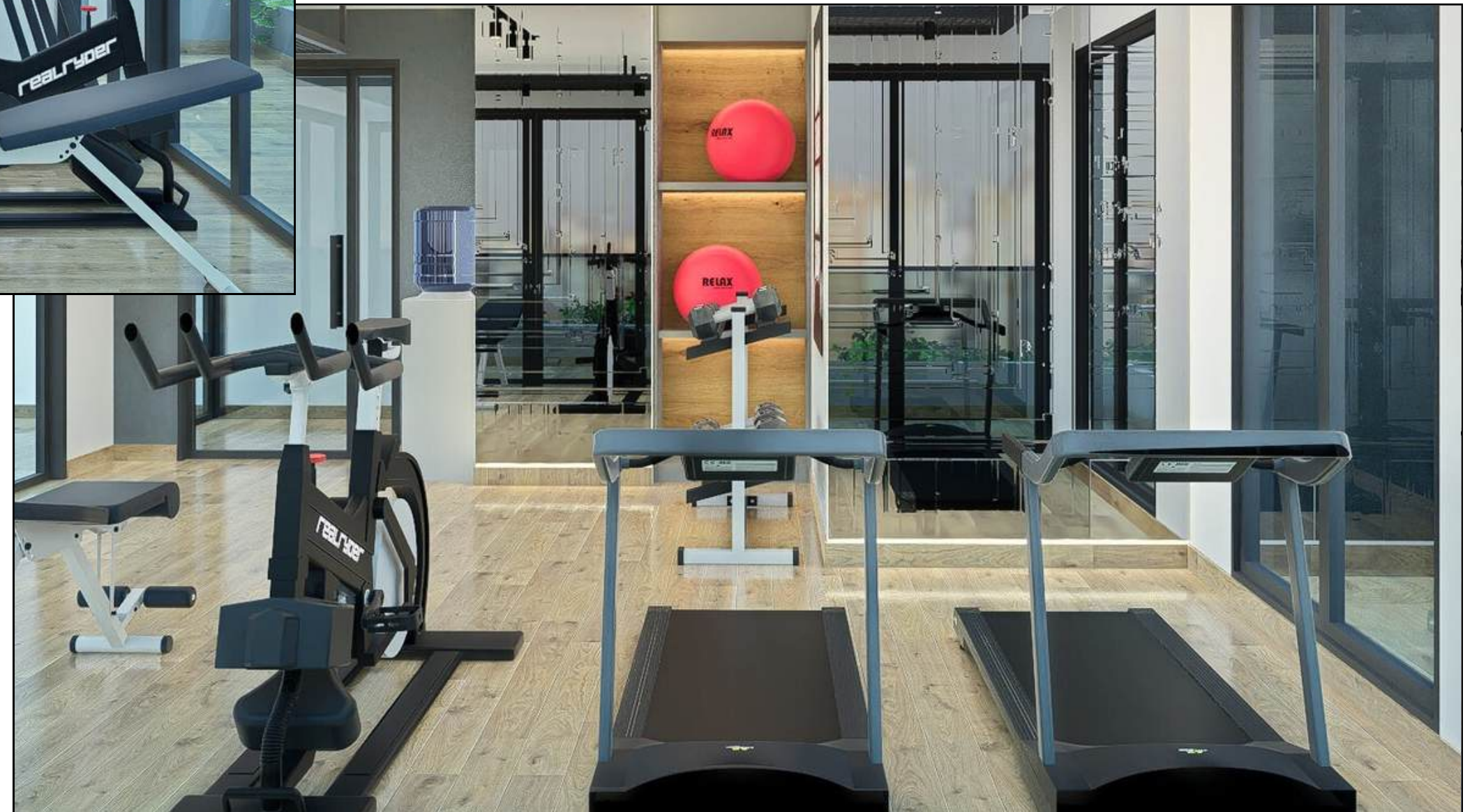


DIE BILDER DIENEN ALS REFERENZEN UND STELLEN KEINE GENAUE KOPIE DER REALITÄT DAR.

DACHTERRASSE



VOLLAUSGESTATTETES FITNESSSTUDIO



DIE BILDER DIENEN ALS REFERENZEN UND STELLEN KEINE GENAUE KOPIE DER REALITÄT DAR.



POOL UND SONNENTERRASSE MIT PANORAMABLICK



DIE BILDER DIENEN ALS REFERENZEN UND STELLEN KEINE GENAUE KOPIE DER REALITÄT DAR.

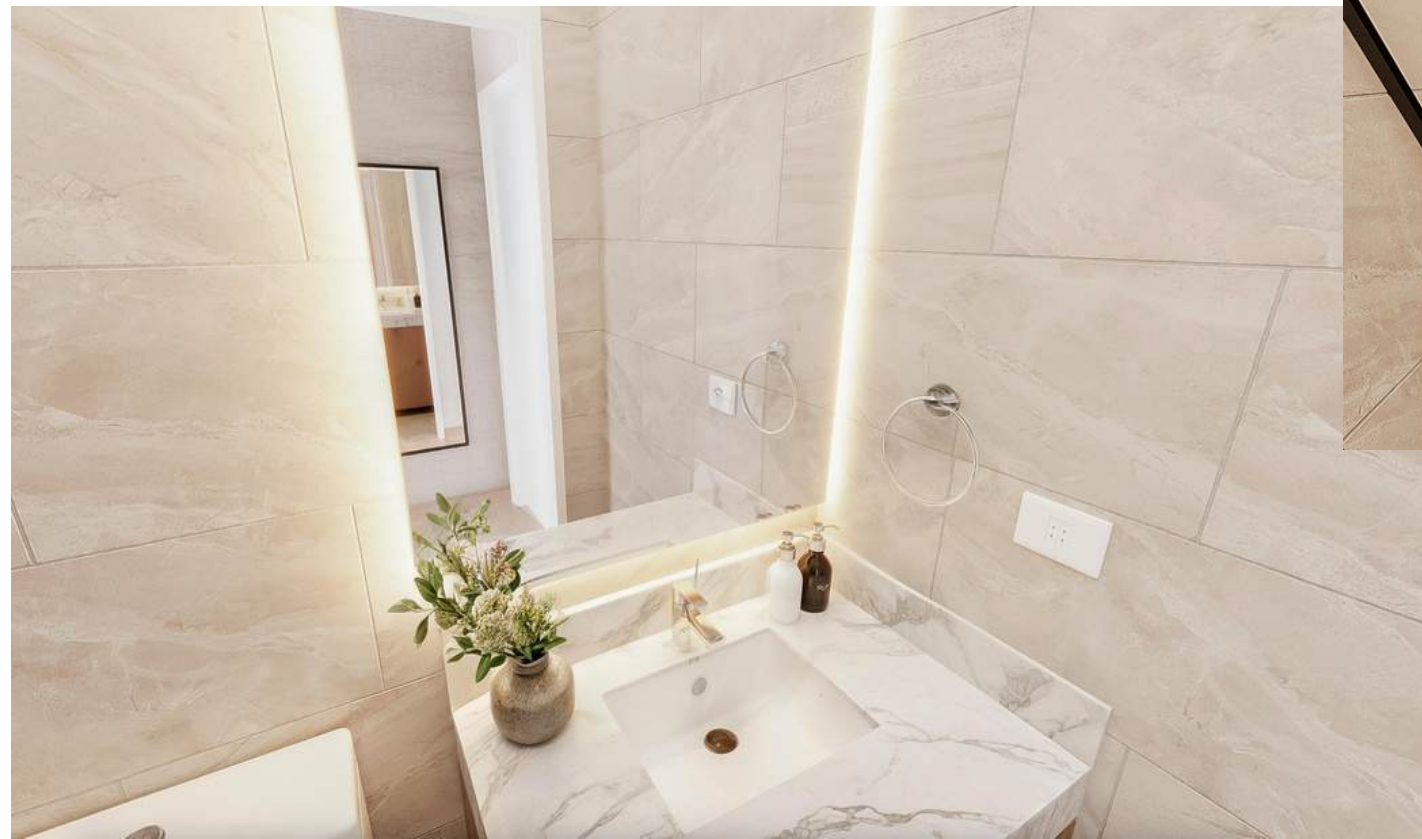
DACHTERRASSE



25M² | 26M² | 27M² | 28M² | 35M²

DIE BILDER DIENEN ALS REFERENZEN UND STELLEN KEINE GENAUE KOPIE DER REALITÄT DAR.

STUDIOS



- Möblierte Küche, ausgestattet mit Ober- und Unterschränken, Granitarbeitsplatte, Herd, Dunstabzugshaube und Spüle
- Integrierte Einbauschränke
- Split-Klimaanlage mit einer Leistung von 12.000 BTU
- Doppelt verglaste Fenster mit Aluminiumrahmen
- Eingangstür aus Massivholz
- Balkon



DIE BILDER DIENEN ALS REFERENZEN UND STELLEN KEINE GENAUE KOPIE DER REALITÄT DAR.

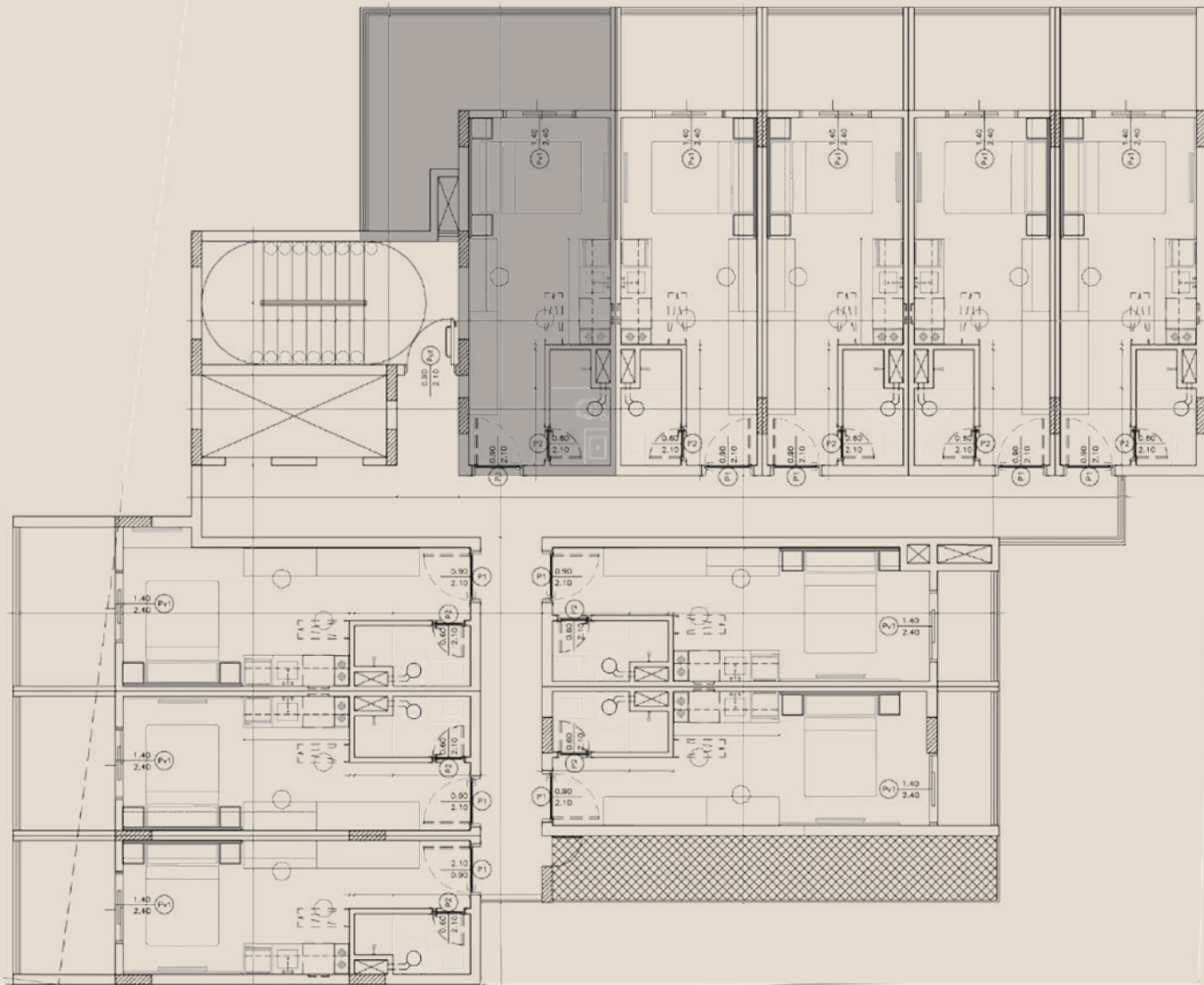
VISULLE 360-GRAD TOUR

<https://storage.net-fs.com/hosting/7701681/23/>



DIE BILDER DIENEN ALS REFERENZEN UND STELLEN KEINE GENAUE KOPIE DER REALITÄT DAR.

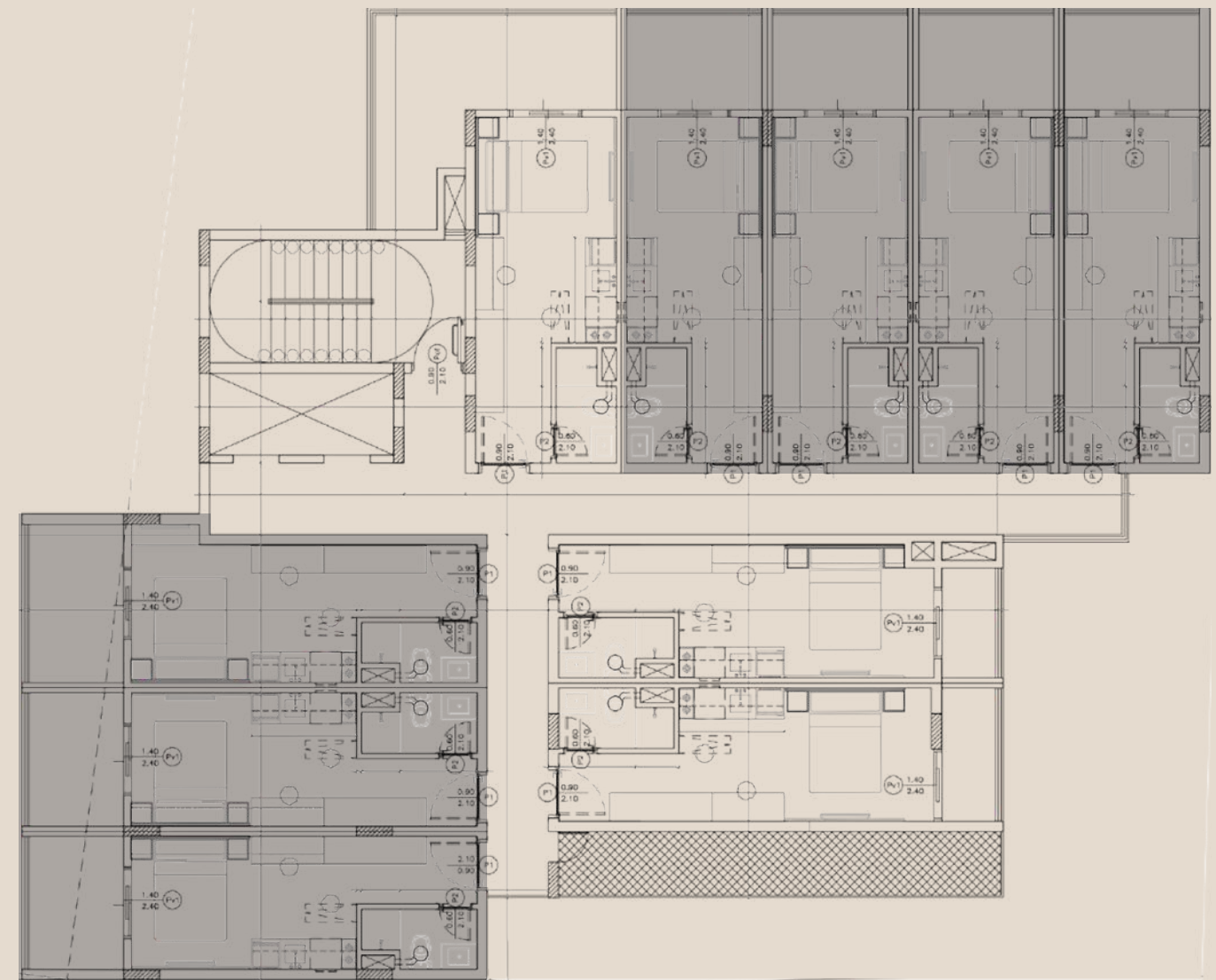
Grundrisse



TIPO 1

FLÄCHE: 35,43 m²

1 SCHLAFZIMMER, KÜCHE MIT ESSBEREICH, BAD UND EINEM GROSSEN ECKBALKON

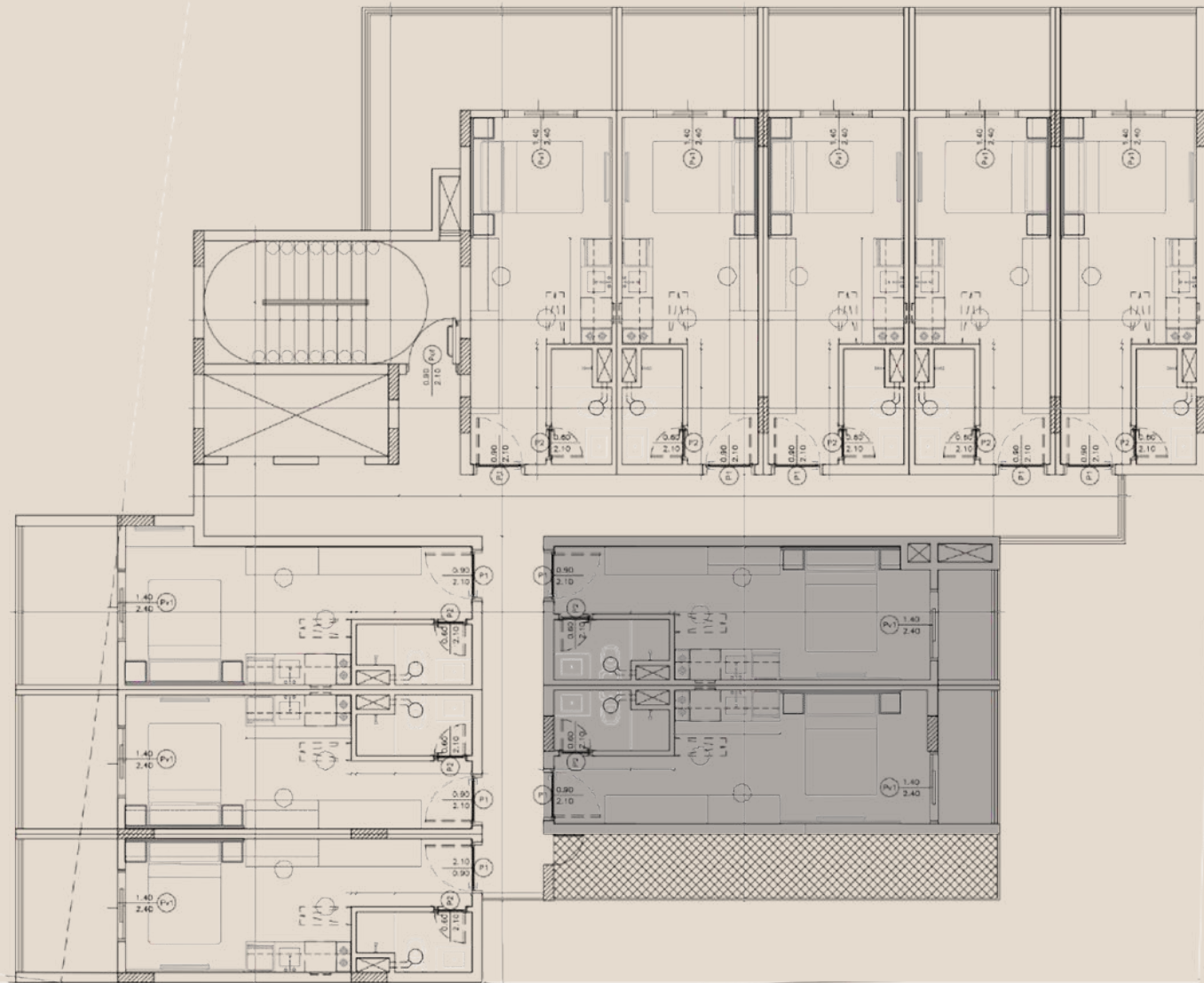


TIPO 2

FLÄCHE: 25,93 m² - 28,73 m²

1 SCHLAFZIMMER, KÜCHE MIT ESSBEREICH, BAD UND EINEM GROSSEN BALKON

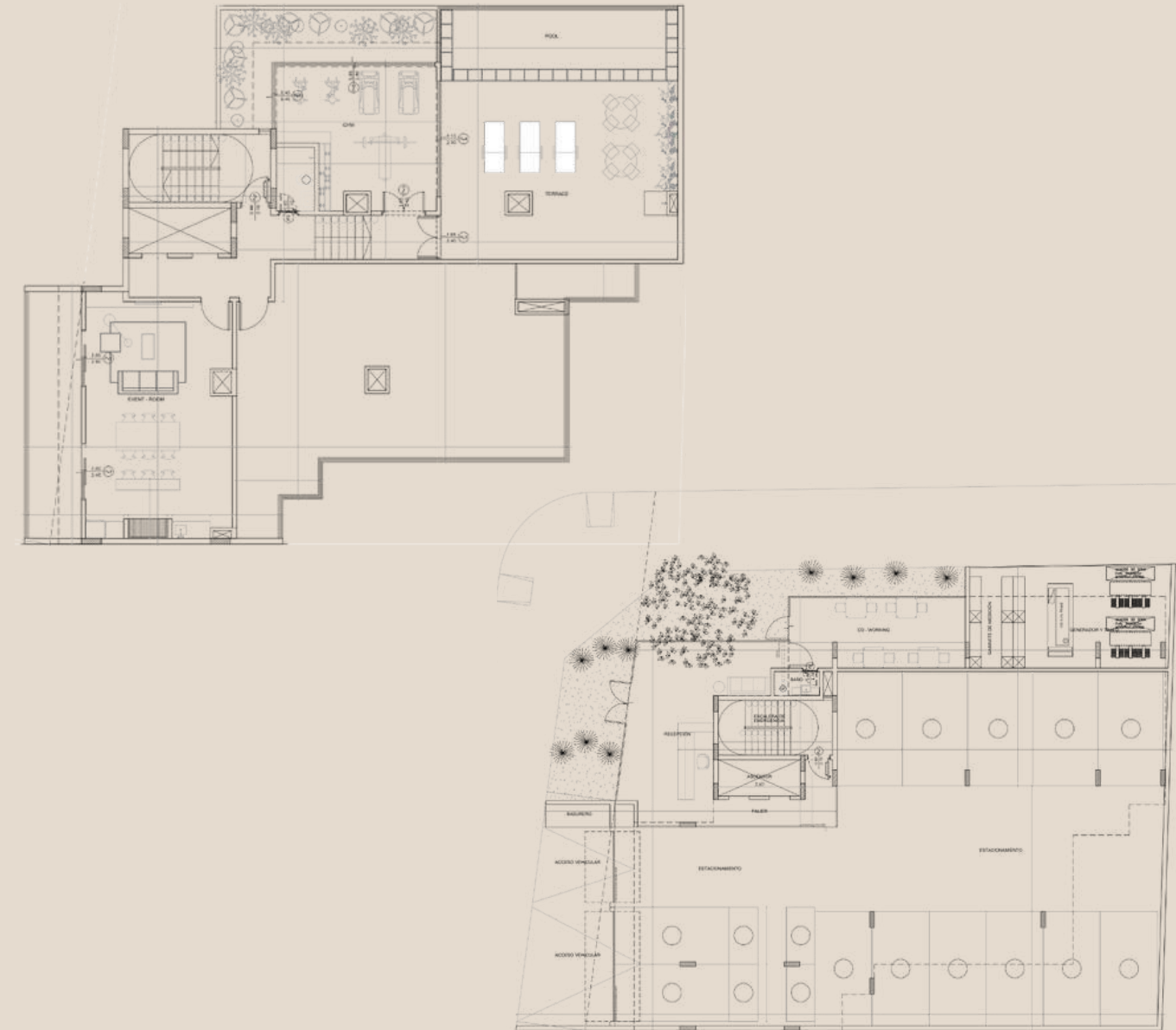
Grundrisse



TIPO 3

FLÄCHE: 24.87 m² - 25,77 m²

1 SCHLAFZIMMER, KÜCHE MIT ESSBEREICH, BAD UND EINEM KLEINEN BALKON



Gemeinschaftsflächen


CO - WORKING, GYM, EVENT - RAUM UND EINEN POOL MIT SONNENTERRASSE



Park Lofts

Edificio Miami
Av. Dr. Guido Boggiani esquina, 22.0G Villa Morra,
001416 Asunción, Paraguay,

info@parkloftsparaguay.com


 [+595 981 780 189](tel:+595981780189)



finanziert



Park Lofts Los Árboles

 [+ 595 981 780 189](tel:+595981780189)

Werde Teil unserer Community:

